

прибородержатель переменный - линейно-линзовый профиль - прямой очень узко направленный свет - без видимых стыков

Прибородержатель из оцинкованного стального профиля, поверхность покрыта лаком на полиэфирной смоле, с двумя боковыми рычажными затворами. Светодиодный блок, длина корпуса рассчитана на сборку в световые полосы без видимых стыков. Прибородержатель может позиционироваться по-разному. Цвет корпуса белый стандартный для электротехники RAL 9016; Прямой, очень узко направленный свет, распределяемый посредством профиля «Linear.Lens» из матового пластика ПММА. Световая полоса непрерывного вида. Нагревостойкие провода, включая соединительный провод длиной 1 м и втычную деталь для быстрой сборки с выбором фаз без помощи инструментов и искателем. Сменные блоки, позволяющие легко модернизировать освещение, существенно продлевают срок службы всей осветительной установки.

параметры

номер заказа	18344606650
код EAN	4020863336319
номер таможенного тарифа	94051190
Знак прохождения контроля	IP 20, класс защиты I, F, HACCP DIN10500/Food/IFS-пригодность для применения/BRC, Indoor, CE
Степень ударопрочности IK	IK03 (10°C bis 35°C)
Температура окружающей среды	та 10°C в 35°C
Особые свойства	Готовность к IoT «Ready for IoT»
Гарантийный срок	5 лет
Государственные программы поддержки	BEG - государственные субсидии для энергосберегающих зданий (действительна только для Германии)

электротехника

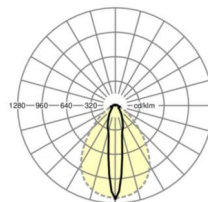
Балласт	Электронный драйвер DALI2 (1 штука)
Мощность системы	64W
сетевое напряжение	230V/50Hz
класс энергосбережения/Источник света	B

Оптика

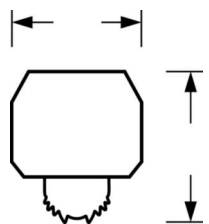
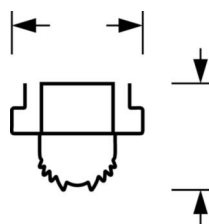
Оснастка	LED, цветопередача/оттенок света CRI ≥ 80 / 4000K
Допуск для координаты цветности (MacAdam)	3SDCM
Фотобиологическая безопасность (светильник)	RG1
Номинальный световой поток	10596lm
Срок службы LED	50000h L80/B10 (Tq 35°C)
светоотдача светильников	166lm/W
Угол излучения	20° (C0) / 80° (C90)
UGR поп./вдоль	25.0 / 27.5

DEEP-LINK

<https://www.regiolum.de/ru/article/18344606650>



Ссылка	LED 11000lm 840
ηLB	100 %
Φ ↓/↑	94 % / 6 %
UGR поп./вдоль	25.0 / 27.5



Механика

цвет корпуса	белый стандартный для электротехники RAL 9016
размеры (LxWxH/DxH)	1531mm x 55mm x 48mm
вес (нетто)	2.1kg
Вид монтажа	сборка трековых систем

размеры

L	1531 mm	Длина
В	55 mm	Ширина
н	48 mm	Высота